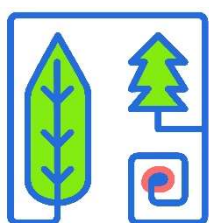


Český svaz orientačních sportů
TJ Spartak první brněnská – oddíl orientačního běhu

POKYNY

Mistrovství České republiky na krátké trati

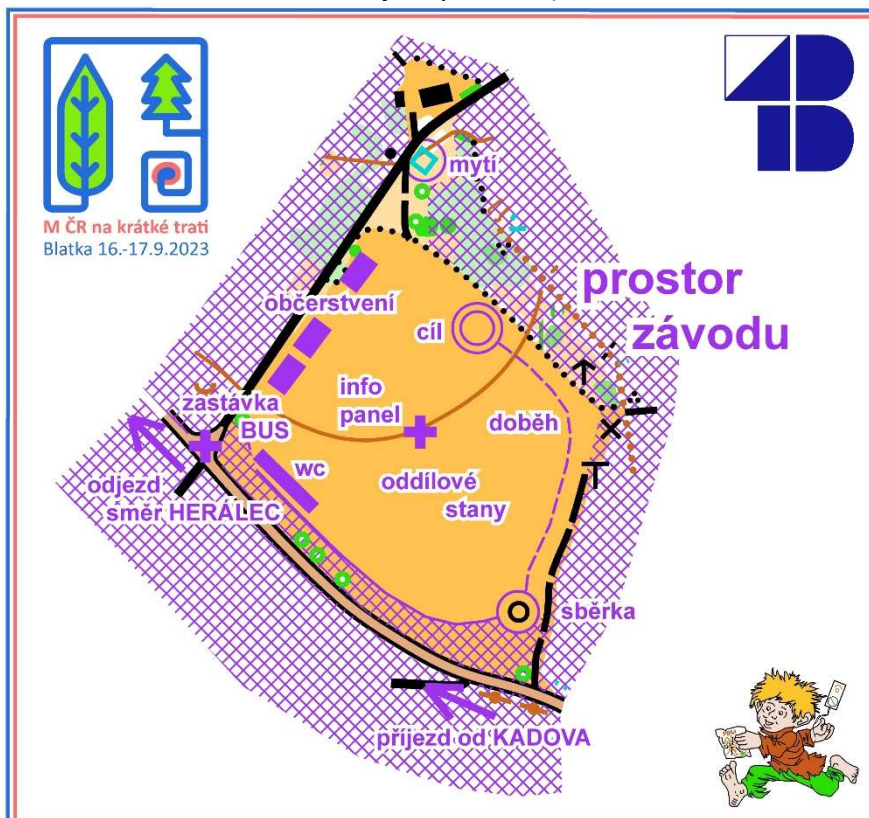
Blatka, 16. a 17. září 2023



M ČR na krátké trati
Blatka 16.-17.9.2023

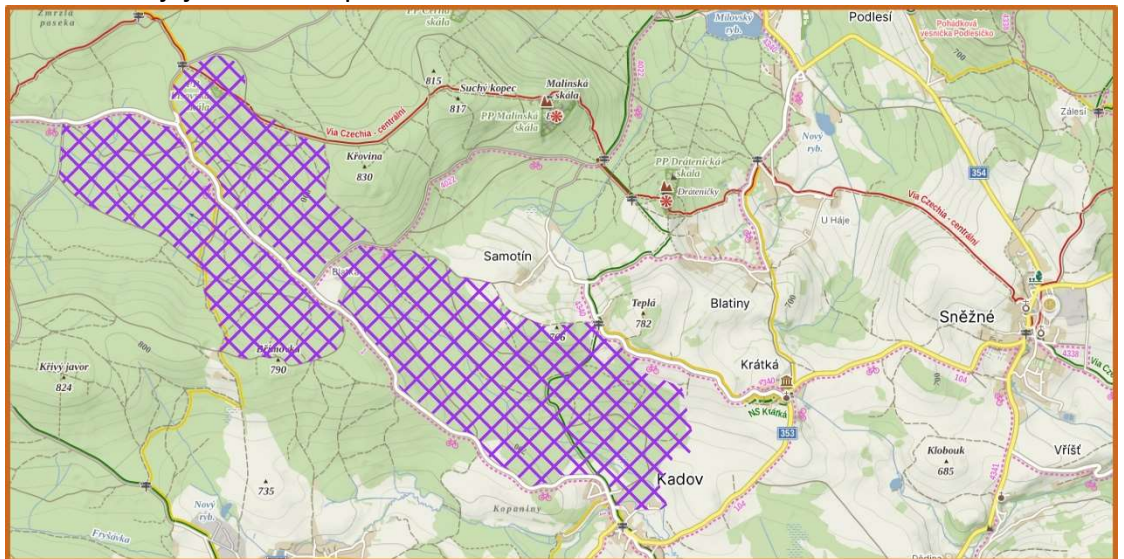
B | R | N | O

Datum konání:	Sobota 16. září 2023 (kvalifikace) a neděle 17. září 2023 (finále)
Pořádající orgán:	Český svaz orientačních sportů, sekce orientačního běhu
Pořádající subjekt:	TJ Spartak první brněnská, oddíl orientačního běhu (PBM)
Typ závodu:	Jednorázové denní závody jednotlivců na krátké trati s pevným pořadím kontrol a intervalovým startem. Sobota – kvalifikace, neděle – finále.
Centrum závodu:	Sněžné – Samotín, louka u hájenky Blatka (49°38'55.8"N 16°02'55.6"E)



Harmonogram:	<u>Sobota – kvalifikace</u>	
	start	00 = 12:00
	uzavření karantény	12:15
	start posledního závodníka	do 14:00
	uzavření cíle	do 15:30
	<u>Neděle – finále</u>	
	start – finále B, C a D	00 = 9:30
	uzavření karantény	11:45
	start – finále A	od 12:00
	D21A	12:00 až 13:02 – nejlepší dobíhají okolo 13:37
	D16A	12:00 až 12:34 – nejlepší dobíhají okolo 12:59
	D18A	12:12 až 12:46 – nejlepší dobíhají okolo 13:11
	D20A	12:26 až 13:00 – nejlepší dobíhají okolo 13:25
	H21A	12:05 až 13:07 – nejlepší dobíhají okolo 13:42
	H16A	12:05 až 12:39 – nejlepší dobíhají okolo 13:04
	H18A	12:19 až 12:53 – nejlepší dobíhají okolo 13:18
	H20A	12:31 až 13:05 – nejlepší dobíhají okolo 13:30
	vyhlášení výsledků	14:00
	uzavření cíle	do 14:45
Prezentace:	V centru závodu v sobotu od 10:00 do 11:30 hod., v neděli od 8:00 do 9:00. Daňové doklady jsou k dispozici v ORISu. Kdo jej potřebujete s razítkem a podpisem, vyžádejte si jej na prezentaci.	
Start:	Sobota 00 = 12:00, neděle 00 = 9:30	
Vzdálenosti:	parkoviště – centrum	1,7 km nebo 5,7 km
	Podrobnosti naleznete v samostatném dokumentu o parkování.	
	centrum – cíl	0 m
	ubytování – centrum	– m
Ubytování:	Pořadatel nezajišťuje ubytování. V okolí je dostatečné množství hotelů a penzionů.	
Parkování a příjezd:	Doporučujeme příjezd na shromaždiště Pro cestu od Svitav, přes Poličku, Borovnici, Sněžné do Kadova. Pro cestu od Pardubic, přes Trhovou Kamenici, Hlinsko, Svatku, Sněžné do Kadova. Pro cestu od Žďáru nebo Brna, přes NMNM, Rokytno do Kadova. Z Kadova po silnici směr Herálec. Detailní informace naleznete v dokumentu „PARKOVÁNÍ“.	
Mapy:	<u>Blatky</u> , ISOM 2017-2, měřítko 1:10 000, ekvidistance 5 m. Mapoval Petr Mareček, stav srpen 2023. <u>Lisovská skála</u> , ISOM 2017-2, měřítko 1:10 000, ekvidistance 5 m. Mapoval Zdeněk Rajnošek, stav srpen 2023.	
Závodní mapy:	<u>Kvalifikace</u> (část mapy Blatky), ISOM 2017-2, měřítko 1:10 000, ekvidistance 5 m. Mapoval Petr Mareček, stav srpen 2023. Rozměr A4 (na ležato). <u>Finále</u> (část mapy Lisovská skála), ISOM 2017-2, měřítko 1:10 000, ekvidistance 5 m. Mapoval Petr Mareček, Zdeněk Rajnošek, stav srpen 2023. Rozměr A4 (na ležato). Mapy budou vodovzdorně upravené – PRETEX – 100 g/m ² . Všechny mapy a tratě jsou vytištěny v CCB spol. s r.o.	
Tréninková mapa:	<u>Trénink</u> , ISOM 2017-2, měřítko 1:10 000, ekvidistance 5 m. Mapoval Petr Mareček, Zdeněk Rajnošek, stav srpen 2023. Rozměr A6 (na ležato). Bude k dispozici pro oba závody. Vstup na tréninkovou mapu není omezen. Pouze v časech karantény může být vstup do některých částí tréninkové mapy omezen.	

- Zvláštní značky: V piktogramech je jiný objekt stejným tvarem symbolu jako v mapě (kolečko kolečkem, křížek křížkem)
- triangulační tyč, vlajka PBM
 - × malá stavba, betonový prefabrikát nebo padlý posed
 - × vývrat
 - ▲ plošina
- Terén: Typický terén Českomoravské vrchoviny 700 až 800 m n. m. Prostor kvalifikace je ploché údolí potoka Rybníček s množstvím melioračních rýh, potoků, bažinek a porostových detailů se středně hustou sítí cest. Finálový prostor je více členitý. V severní části se nachází svah s porostovými detaily, kameny a srážky. Jižní část je ploché údolí potoka Břímovka s množstvím melioračních rýh, potoků, bažinek a porostových detailů.
- Prostor závodu: Veškerý prostor v okolí centra závodu s výjimkou cesty na start, silnice Kadov – Herálec, lesní silničky Blatka – Milovy a tréninkové mapy (mapa Trénink). Stejně tak je dovoleno jít po silnici směr Herálec na parkoviště pod Devíti skalami. Závodníkům je povolen vstup do závodního prostoru pouze v časovém intervalu mezi okamžikem jejich startu a průchodem cílem.



- Povinné úseky: Budou vyznačeny koridory nebo pomocí oranžových fáborků. Start – začátek orientace; divácký úsek; sběrná kontrola – cíl.
- Zákaz vstupu: Je zakázáno vstupovat do oplocenek vyznačených značkou „nepřekonatelný plot“ (symbol 518), „nepřístupných oblastí“ (symbol 709), „privátů“ (symbol 520), „obdělávaných polí“ (symbol 412). V prostoru závodu (kvalifikace i finále) jsou v mapě nepřístupnou oblastí vyznačeny I. zóny CHKO Žďárské vrchy. Všechny tyto I. zóny jsou mimo optimální postupy a závodníci se k nim mohou dostat jen v případě vlastní mapové chyby.
- Systém ražení: Sportident – možnost zapůjčení SI-čipu za 20 Kč/závod – jeden čip nesmí být použit dvakrát. Kontroly budou v BEACON módu (včetně cíle) = bezdotykové ražení. V případě poruchy se razí do mapy, v takovém případě je nutné upozornit rozhodčího v cíli na tuto skutečnost a předložit mu ražení ke kontrole. Ve startovním koridoru je závodník povinen si vynulovat čip (clear) a provést kontrolu nulování (check). Závodník je povinen vyčíst si čip bezprostředně po doběhu a to i v případě, že závod nedokončil. Čas je měřen na celé sekundy.
- Výsledky: Průběžné výsledky budou vyvěšovány v centru závodu. Online výsledky budou po oba dny zveřejňovány přes LIVERSULTAT – <https://liveresultat.orienting.se/> a ORESULTS – <https://oresults.eu/>. Konečné výsledky budou k dispozici na webu závodu <https://pbm.eob.cz/mcrkt2023/> a v systému ORIS.
- Občerstvení: Na startu (v kelímcích) a v cíli (balená 0,5 l) k dispozici pitná voda.

	Občerstvovací kontroly v lese vzhledem k délkám tratí nejsou.
Mytí:	V centru závodu – nouzové – plastová umyvadla.
WC:	Chemická WC na shromaždišti a na startech. (centrum závodu – 14 + 1; start SO – 5; start NE – 4)
První pomoc:	V centru pouze pro ošetření drobných zranění vzniklých při závodě. Lékařské ošetření v nemocnici v Novém Městě na Moravě.
Informace:	https://pbm.eob.cz/mcrkt2023/ V ORISU na stránkách jednotlivých závodů. Libor Zřídka Veselý, zr@sky.cz , tel. 604 996 773
Hlavní funkcionáři:	Ředitel závodu: Kamil Komenda Hlavní rozhodčí: Libor Slezák, R1 Stavba tratí: Jiří Zelinka R2, Libor Zřídka Veselý, R1 (kvalifikace) Libor Zřídka Veselý, R1 (finále)
JURY:	Zdenka Kozáková (TBM), Jiří Otrusina (JPV), Jan Procházka (PGP)
Časový limit:	90 minut pro oba závody.
Protesty:	Písemně doložené vkladem 400 Kč hlavnímu rozhodčímu v termínu podle Pravidel OB čl. 26. 1 osobně, podle čl. 26. 2 poštou na adresu Libor Slezák, Lužné 1032, Luhačovice, 763 26 nebo e-mailem na adresu slezak.libor@gmail.com.
Stravování:	V centru závodu bude zajištěn prodej se základním sortimentem.
Školka:	Nebude k dispozici.
Upozornění:	Závodníci závodí na vlastní nebezpečí.
Vyhlášení výsledků:	Proběhne v neděli v cca 14:00. Vyhlášení budou první 3 v kategoriích D16, D18, D20, H16, H18 a H20 prvních 6 v kategoriích D21 a H21.
OB postupy:	V okamžiku uzavření karantény se automaticky otevřou v prostředí LIVELOX. Na mapách jsou umístěny QR kódy, které umožňují přímý přístup k nahrávání a prohlížení postupů.
GPS hodinky:	Použití vlastních hodinek s GPS není nijak omezeno.
GDPR:	Přihlášením se na závod každý účastník souhlasí se zveřejněním svých osobních údajů v platném formátu ČSOS, a to v podobě přihlášky, startovní listiny a výsledků v informačním systému ORIS. V průběhu akce mohou být pořizovány zpravodajské fotografie sloužící k informování veřejnosti o proběhlém závodě, propagaci OB atd. v souladu s § 89 zákona č. 89/2012 Sb., Občanského zákoníku. Dále zde mohou být pořizovány fotografie k osobní potřebě závodníků, zejména z vyhlášení výsledků a doběhu do cíle. V případě, že nesouhlasíte s fotografováním, oznamte tuto skutečnost fotografovi.
Předpis:	Závodí se dle platných Pravidel OB, Soutěžního řádu závodů sekce OB a Prováděcích předpisů k soutěžím sekce OB pro rok 2023.
Poděkování:	Konání akce umožnily podniky Lesy České republiky a správa Chráněné oblasti Žďárské vrchy. Centrum závodu je na louce patřící AGRU Měříň. Všem děkujeme za podporu našeho závodu.

Sobota – 16. září 2023 – kvalifikace

Start:	00 = 12:00 hodin
Vzdálenosti:	centrum závodu – start 2 200 m (vstup do karantény je 600 m od shromaždiště) Cesta je značena modrobílými fáborky.
Startovní listiny:	Zveřejněny v ORISu, v centru závodu a na startu.
Startovní čísla:	Závodníci běží bez startovních čísel.
Karanténa:	Je průchozí a spočívá jen v oražení kontroly. Závodníci jsou povinni projít tímto vstupem nejpozději ve 12:15 hodin. Po 12:15 již nelze do karantény vstupovat, ale lze z ní kdykoliv odejít (trenéři).

V karanténě je zakázáno používat zařízení umožňující sledovat mezičasy, on-line GPS přenos (mobily, tablety, ...).

Start: Na startu budou umístěna chemická WC a stany pro případ schování se před deštěm. K dispozici pro závodníky bude voda. Ze startu je zajištěn odvoz věcí do centra závodu. Vstup do startovního koridoru 3 minuty před vlastním startem. Závodníci si odebírají mapu z krabice v posledním startovním koridoru v okamžiku startu.

Koridory:

- 3 minuty – nulování
- 2 minuty – kontrola nulování + SIAC test
- 1 minuta – najít kastlík se svoji kategorií

Mapa: Kvalifikace (část mapy Blatky), ISOM 2017-2, měřítko 1:10 000, ekvidistance 5 m. Mapoval Petr Mareček, stav srpen 2023. Rozměr A4 (na ležato).

Popisy kontrol: K dispozici v prostoru startu (popisy jsou na žlutém papíře).

Tratě: Dbejte zvýšené opatrnosti – v lese je velké množství kontrol a tratě se u většiny kategorií kříží. Kontrolujte kódy a spojnice ke kontrole, na kterou máte běžet.

Postupový klíč: Kategorie D16, D18, H16, H18 – 3 rozběhy, z každého postupuje nejlepších 6 závodníků do finále A.

Kategorie D20, H20 – 2 rozběhy, z každého postupuje nejlepších 9 závodníků do finále A.

Kategorie D21, H21 – 4 rozběhy, z každého postupuje nejlepších 8 závodníků do finále A.

Vybírání map: Mapy se v cíli nevybírají.

Parametry tratí:

<i>kategorie</i>	<i>délka</i>	<i>převýšení</i>	<i>počet kontrol</i>
------------------	--------------	------------------	----------------------

D16A	3 140 m	75 m	11
D16B	3 150 m	65 m	11
D16C	3 100 m	85 m	11
D18A	3 380 m	75 m	14
D18B	3 340 m	70 m	14
D18C	3 340 m	70 m	14
D20A	3 600 m	90 m	12
D20B	3 630 m	95 m	12
D21A	5 050 m	130 m	19
D21B	5 090 m	120 m	19
D21C	5 040 m	105 m	19
D21D	5 020 m	120 m	19
H16A	3 690 m	75 m	13
H16B	3 670 m	70 m	13
H16C	3 610 m	70 m	13
H18A	3 970 m	90 m	14
H18B	4 000 m	90 m	14
H18C	3 900 m	90 m	14
H20A	4 130 m	125 m	14
H20B	4 110 m	130 m	17
H21A	5 720 m	115 m	20
H21B	5 680 m	115 m	20
H21C	5 680 m	125 m	20
H21D	5 680 m	115 m	20

Neděle – 17. září 2023 – finále

- Start: 00 = 9:30 hodin
- Vzdálenosti: centrum závodu – start 1 100 m
(vstup do karantény je 500 m od shromaždiště)
Cesta je značena modrobílými fáborky.
- Startovní listiny: Zveřejněny v sobotu večer v ORISu, v centru závodu a na startu.
- Startovní čísla: Závodníci finále A běží se startovními čísly, která budou připravena formou samo odběru na startu závodu.
- GPS: Všichni závodníci běžící A finále běží s GPS jednotkou. Závodníci dostanou od pořadatelů v prostoru karantény startovní číslo, vestu i GPS jednotku (je možné použít vlastní vestu).
GPS jednotky a vesty budou vybírány ihned po doběhu. GPS záznam (tracking) bude zpřístupněn po uzavření karantény finále.
- Karanténa: Je průchozí a spočívá jen v oražení kontroly. Závodníci jsou povinni projít tímto vstupem nejpozději v 11:45 hodin. Po 11:45 již nelze do karantény vstupovat, ale lze z ní kdykoliv odejít (trenéři).
V karanténě je zakázáno používat zařízení umožňující sledovat mezičasy, on-line GPS přenos (mobily, tablety, ...).
- Start: Na startu budou umístěna chemická WC a stany pro případ nepříznivého počasí. K dispozici pro závodníky bude voda. Ze startu je zajištěn odvoz věcí do centra závodu. Vstup do startovního koridoru 4 minuty před vlastním startem. Závodníci si odebírají mapu z krabice v posledním startovním koridoru v okamžiku startu.
Koridory:
- 4 minuty – nulování
- 3 minuty – x
- 2 minuty – kontrola nulování + SIAC test
- 1 minuta – najít kastlík se svoji kategorií
- Mapa: Finále (část mapy Lisovská skála), ISOM 2017-2, měřítko 1:10 000, ekvidistance 5 m. Mapoval Petr Mareček, Zdeněk Rajnošek, stav srpen 2023. Rozměr A4 (na ležato).
- Popisy kontrol: K dispozici v prostoru startu (popisy jsou na bílém papíře). Pro finále A budou k dispozici od 11:45.
- Tratě: Dbejte zvýšené opatrnosti – v lese je velké množství kontrol a tratě se u většiny kategorií kříží. Kontrolujte kódy a spojnice ke kontrole, na kterou máte běžet.
!!! Tratě kříží silnici Kadov – Herálec, dbejte zvýšenou opatrnost při jejím přebíhání !!!
- Vybírání map: Mapy se v cíli vybírají od 9:30 do 11:45.

Parametry tratí:	<i>kategorie</i>	<i>délka</i>	<i>převýšení</i>	<i>počet kontrol</i>
	D16A	3 320 m	90 m	14
	D16B	3 260 m	90 m	11
	D16C	3 080 m	95 m	11
	D18A	3 610 m	100 m	15
	D18B	3 440 m	90 m	13
	D18C	3 220 m	95 m	12
	D20A	3 930 m	105 m	16
	D20B	3 720 m	90 m	12
	D21A	5 180 m	115 m	22
	D21B	4 750 m	130 m	17
	D21C	4 400 m	115 m	15
	H16A	3 690 m	90 m	14
	H16B	3 490 m	90 m	12
	H16C	3 330 m	70 m	11
	H18A	3 970 m	95 m	15

H18B	3 720 m	90 m	13
H18C	3 570 m	85 m	12
H20A	4 320 m	110 m	16
H20B	4 240 m	100 m	15
H20C	4 080 m	100 m	12
H21A	6 290 m	140 m	26
H21B	5 890 m	135 m	23
H21C	5 590 m	145 m	22
H21D	5 200 m	130 m	20

Libor Slezák
hlavní rozhodčí

Kamil Komenda
ředitel závodu



PARTNEŘI ČSOS

pro rok 2023



komerční partneři ČSOS:



mediální partneři ČSOS:



podporovatelé ČSOS:



PARTNEŘI SPARTAKU PRVNÍ BRNĚNSKÉ



B | R | N | O

LESYČR



ORUN

jihomoravský kraj



Badger Meter



vydavatelství
grafické studio
tiskárna
webservis

